



BasUza



"Temizlenmek güzeldir"

BasUza

Günlük hayatın içinde karşılaşılan problemlerimizin,
aslında basit çözümleri var!



Hakkımızda

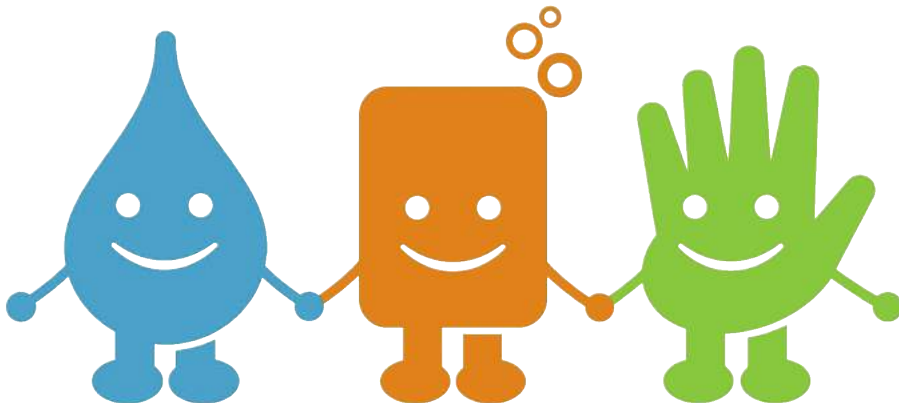
BASUZA işte bu basit ama etkili çözümlerden bir tanesi;

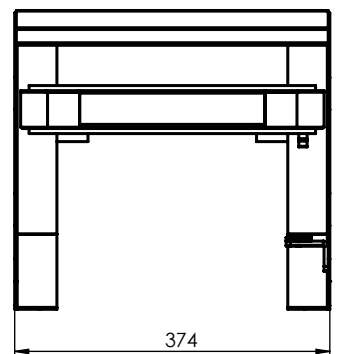
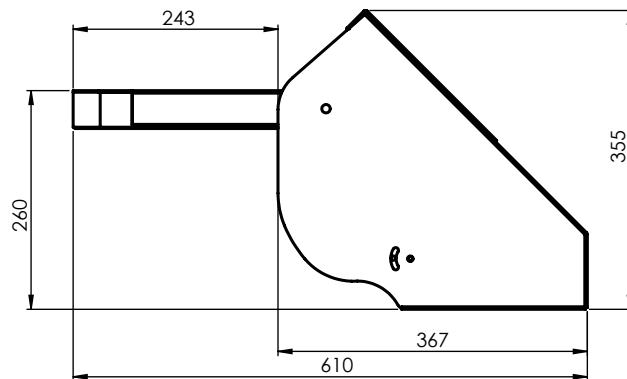
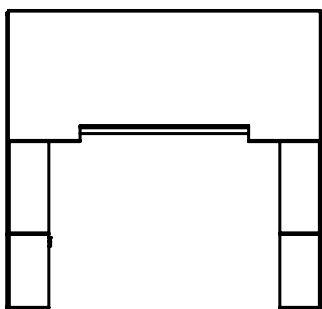
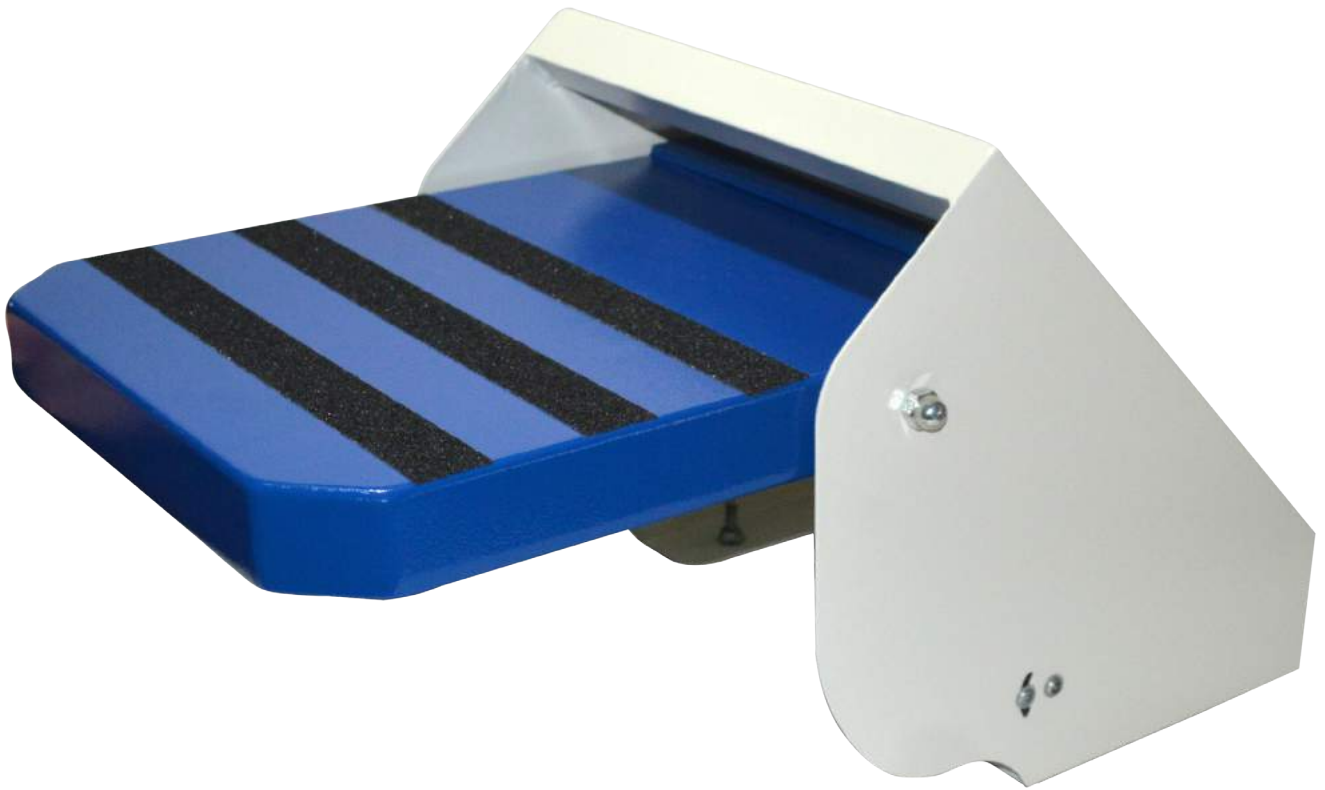
Halka açık, toplu kullanılan tuvaletlerde, çocuklarımızın ellerini yıkamaları gerektiği durumlarda, çok basit bir ayak hareketi ile açılan **BASUZA**, Onların lavaboya temas etmeden ulaşımını sağlayan lavabo yükselticisi sistemidir.

Bu şekilde üstleri kirlenmeden, güvenli bir biçimde ellerini yıkayabilen çocuklarımız, kendilerini özel hissettikleri gibi özgüvenleri de gelişiyor.

Sağlam mekanizması, ağırlığa dayanıklı basamak ve iskelet sistemi ve üzerinde bulunan kaydırmaz ile oldukça güvenli bir el yıkama yükselticisi olan **BASUZA**, kullanılmadığı zaman kendiliğinden katlanarak büyüklere de engel oluşturmaz.

"Temizlenmek güzeldir!"





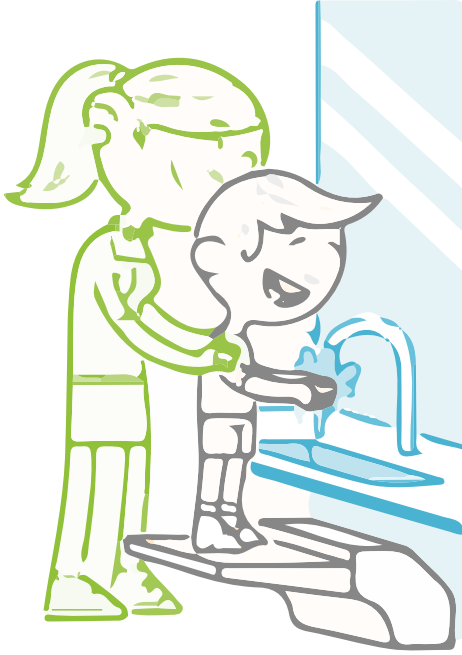




**Basamağı İndirin,
Kullanıma Hazırlayın**



**Çocuğunuzun Basamağa
Çıkmasına Yardımcı Olun**



**Çocuğunuzun Ellerini
Yıkamasına Yardımcı Olun**



**Çocuğunuzun Basamaktan
İnmesine Yardımcı Olun**



Yetişkin Gözetiminde Kullanılmalıdır / Never leave child unattended

Maksimum Ağırlık 120 kg / Maximum Weight 120 kg

BasUza



BUNLARI BİLİYOR MUYDUNUZ ?

- İnsanlar günde 0,5 - 1 saatlerini tuvalet ve lavabolarda geçirmektedirler. Bu süre 1 yılda 14 gün 80 yıl yaşayan biri için 3 yıl etmektedir.
- İnsan dışı dünyanın en mikroplu maddelerindendir.
- Dünyada her bir dakikada 6 çocuk ishalden, 4 çocuk gıda zehirlenmesinden ölmektedir.
- Ölümün % 44'ü enfeksiyon ve parazitlerden kaynaklanmaktadır.
- Yine ölümlerin % 52'si Beş yaş altı çocuklardır.
- UNİCEF in raporuna göre Türkiye de sağlıklı tuvaleti bulunmayan hane oranı % 31, Tuvaleti bulunmayan hane oranı % 6 ve Tuvaleti kullanmayı bilmeyenlerin oranı % 40

Tuvaletlerden Bulaşan Hastalıklar

- Tifo
- Kolera
- Dizanteri
- Sarılık
- İshaller
- Paraziter (Tenya, Kıl Kurdu, Kancalı Kurtlar)

Uluslararası çevre Sağlığı örgütü araştırmasına göre El yıkama kurallarına uyan kişilerde Sindirim organı rahatsızlıklarında % 51, Solunum yolu rahatsızlıklarında % 24 azalma görülmüştür. önerilen sabunlu suyla elleri yıkama süresi 20 sn dir.

Tüm bu hastalıkların ve ölümlerin sebebi Hijyene ve Temizliğe gereken önemin verilmemesidir.

Türkiyede 1-8 yaş arası çocuk sayısı 9.400.000 kişidir.

Türkiyede Akondroplazi (Cücelik 1.45 cm den az) kişi sayısı 300.000 kişidir.

Tüm işletmeler ve halka açık umumi tuvaletler için BASUZA bir ihtiyaçtır.

Evde çocuğunuzun el yıkama alışkanlığı kazanmasını ve hijyene ulaşabilmesini kolaylaştırmak istiyorsanız ve bunu yaparkende lavaboya ulaşmasını sağlamak için plastik seyyar yükselticilerden uzak durunuz BASUZA güvenli yapısıyla bu ihtiyacınızı giderecektir.

Hassas hijyen ortamlarında çapraz bulaşmayı BASUZA ile önleyebilirsiniz.

Temiz ve fonksiyonel bir lavabo alanı işiniz hakkında iyi bir izlenim yaratır ve müşterilerinize hijyenik ve güvenli bir yerde olduklarını BASUZA ile hissettirirsiniz.

BASUZA ile işletmenizin tuvaletlerinde lavabo alanının zemininin kuru ve güvenli olmasını ,olabilecek kazaların minimum seviyeye indirgenmesini sağlar ve sorumluluğunuzu azaltırsınız.

BASUZA üzerindeki kişi indikten sonra kendiliğinden 90° kapanarak bir sonraki yetişkini engellemeyecektir.

TSE Enstitüsü TS 8357 Sayılı yönetmeliğe göre Tüm Alış-Veriş mağazalarında, Restaurantlarda, Tüm Kamusal alan tuvaletlerinde Halka açık Umumi tuvaletlerde çocuklara ve Akondroplazi kişilere yönelik Lavabo ve Pisuarlar olmalıdır. Tüm bu yerlerde Lavabolar ve Pisuarlar uygun ölçülerde değildirler uygun ölçülere çevirilirse bir çok işçilik, yıkıklar, dökükler masraf oluşacaktır. BASUZA ile tüm bu masraflardan uygun maliyetle şirketinizi kurtaracaksınız.

* Seyyar ve Plastikten yapılan yükselticiler sabit olmadığından kayma ve devrilme riski oluşturabileceğinden tercih edilmemektedir BASUZA zemine dört çelik vida ile sabitlendiğinden ve basılan yerin kaydırmaz bant ile kaplandığından dolayı güvenli bir şekilde kullanabilirsiniz.

* Ortalama bir çocuk 15-30 kg arasındadır düşünseniz ya bu ağırlıklarda bir çocuğu 20 saniye ellerini yıkaması için kaldırdığınızı buna ne gücünüz yeter ne de sağlıklı bir şekilde çocuğunuzun elleri yıkanır üstelik üstü başı da ıslanır işte tüm bu sorunlarınızı BASUZA ile ortadan kaldırmak sizin elinizde.

Hedef kitlemiz Tüm Oteller, Restaurantlar, Sosyal Tesisler, Dinlenme Tesisleri, Tüm Kamu ve özel Hastahaneler, Tüm Kamu kurum ve kuruluşları.



BASUZA GARANTİ DIŐI HALLER

- ürünün nitelikli bir kiŐi tarafından montajının yapılmaması.
- ürünün Etiketleri ve Kaydırmaz bantları garanti kapsamında deđildir.
- ürün malzeme ve iŐçilik hatalarına karŐın 2 yıl garantilidir.
- Montaj talimatında belirtilen koŐullara uyulmaması.
- Kimyasal ve Asidik bileŐenlerin kullanılması durumunda.
- Belirtilen azami taŐıma kapasitesi üzerinde kullanılması durumunda.

BASUZA UYARILAR

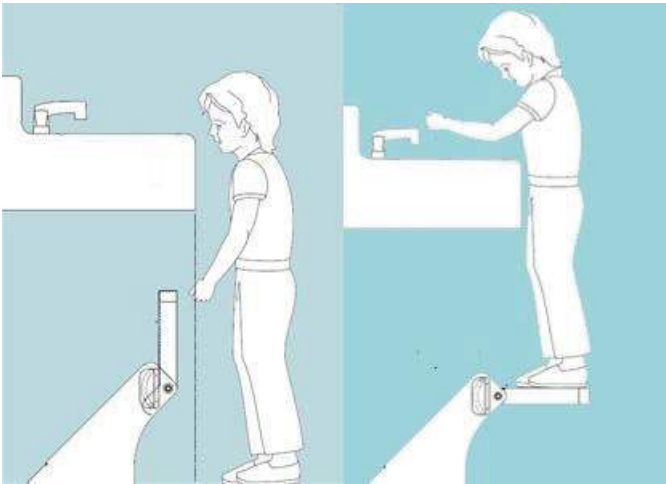
- 120 Kg üstü ađırlıkta kullanmayınız.
 - Asitli bileŐenler (Tuz ruhu vb.) malzeme kalitesini bozacak ürünleri kullanmayınız.
 - BASUZA ' yı küçük çocukların Büyüklerinin gözetiminde kullanmalarını tavsiye etmekteyiz.
- Model : BB-2018/100.2

BASUZA KUTU İÇERİĐİ

- BASUZA ünitesi
- Montaj bađlantı ekipmanları (4 adet paslanmaz vida ve 4 adet Dübel)
- Montaj ve Kurulum talimatnamesi
- Garanti Belgesi

BASUZA MONTAJ TALİMATNAMESİ

- Kutu içinden çıkan montaj talimatnamesini okuyunuz ve anlayınız.
- Kutu içeriđinin tam ve eksiksiz olduđundan emin olunuz.
- Montaj yapılacak zeminin düz ve temiz olduđundan emin olunuz.
- Őekil 1 de görüldüğü gibi ürünü lavabonun altına yerleŐtirip vida yerlerine karŐılık gelen yerleri iŐaretleyiniz ve Matkapla deliniz.
- Açılan deliklere dübelleri çekiç yardımıyla yerleŐtiriniz.
- BASUZA'yı deliklerin üzerine getirip vidalamayı yapınız. Vidalama esnasında zemin ile BASUZAarasına ve vidabaŐı ile BASUZA arasına pulları yerleŐtiriniz.
- Vidalama iŐlemi sona erdiđinde BASUZA ' nın zemine sađlam bir Őekilde monte edildiđine emin olup kullanabilirsiniz.



YaŐanan en büyük sorunlardan biri; bir önceki kullanımdan dolayı ıslanmış olan lavabo tezgahının kirlı görünmesi ve mikrop barındırdığı hem de çocukların üstlerini ıslatırım düşüncesi ile ellerini yıkamaktan vazgeçmeleridir. Yeni yapılan bir çok kamusal alanda tüm bu problemlerin çözümü için, çocuk tuvaletleri ve çocuk lavaboları yapılmaktadır. Ancak eskiden oluşturulmuş tuvaletlerde yeni bir düzen oluşturmak, mevcut lavaboları çocukların kullanabilmesi için yeniden düzenlemek, iŐletme sahipleri için oldukça masraflı olmaktadır.



www.basuz.com

SNL Dış Ticaret San. ve Tic. Ltd. Şti.
Demirtas Dumlupinar mh 49.cd no 39
Osmangazi / BURSA
Tel:+ 90 224 262 44 11
Fax:+ 90 224 261 33 38
Gsm:+ 90 545 866 46 47
Gsm:+ 90 506 337 57 14
info@basuz.com

